

CATALOG

- 製作流程 / 特效介紹 P. 02
- 高爾 排汗 P. 04
- AFUGO 排汗 P. 06
- glimmer300 排汗 P. 08
- glimmer350 排汗 P. 10
- Printstar085 天竺柔棉 P. 12
- United Athle 5001 日本柔棉 P. 14
- MIT 台灣精梳柔棉 P. 16
- KY 亞規精梳柔棉 P. 18
- 全彩數位昇華 / 球衣 P. 20
- 成功案例 P. 22

製作流程

洽談 / 詢問 / 初訪

當您第一次與哈摩聯繫時，可選擇

* 線上 - @LINE官方帳號、電話0800-000-286

* 現場洽詢 - 台北市中山區長春路40號8樓

哈摩會詢問並了解您的需求，並給與適合您的各項介紹及方案
另外透過這份紀錄，我們能進一步的和您聯絡

提供圖檔 / 草稿

確認與哈摩合作時，哈摩會請您提供確定的圖稿
手繪草稿、AI、PSD、PDF、JPG、PNG都可以
美工完稿的時間約莫2-3天(視圖稿的複雜程度)

確認圖稿

經過美工繪製後，會向您提供示意圖做確認
(圖案細節、文字內容、顏色等等)
若是有跟哈摩約好時間，也可以現場做調整

確認訂單

尺寸數量出來後
哈摩跟您確認圖案的印製位置及圖案大小
最後我們會整理訂單給您確認
尺寸、數量、金額、時間、圖案細節並交付訂金約3成
即完成訂單開始製作~
也可以來店確認，對雙方來說也多一層保障

交貨

* 至現場交貨時請您確認尺寸數量是否正確
並交付剩餘尾款，便完成此次合作
* 若是寄貨前需要先付剩餘尾款
收到款項後會安排寄出並拍出貨單上來
收到後便完成此次合作

特效介紹



顏料中加入發泡膠使圖案遇熱膨脹，增添圖案立體感



加熱燙壓，墨水在高溫下會昇華成氣態以氣體分子態滲入吸衣物後凝固



利用特殊調膠抽離布料的染色，完全無膠零手感



高解析度印花，適用於類似照片等的全彩印花技術



利用高溫及高壓，將絨毛壓制圖案印花上



高難度全彩不受限，手感好，影像完美無網點



透過電腦繡花讓圖案效果層次更加豐富



傳統手工印刷，利用細網作為印刷模板將部分網孔進行阻塞形成圖案



蓄光型顏料，使圖案在暗處發光



利用網點大小密度的不同來營造視覺上的漸層效果



特殊螢光色系印刷，顏色亮麗搶眼



利用高溫及高壓將高密度金(銀)箔燙壓到圖案印花上



首創炫光特效客製印刷，完美多色飽和為時尚潮流加入科技感



運用眾多反光珠混和顏料，透過光線在反光珠中不斷折射來達成反光效果

高爾排汗

(款式可做變化)

交貨速度：★★★★☆

款式客製度：★★★★★

舒適度：★★★★★

價錢：★★★★☆



可做變化：換袖/斜袖/雙袖/V領/腰身/雙下擺/袖口束羅紋
/五、七分袖/加口袋/加筆袋/包邊/加帽/POLO衫

材質：100% 聚酯纖維

布料碼重：220g/y2

特色：

- 優異的吸濕排汗效果，穿著乾爽舒適，容易照料
- 卓越的組織設計，良好的伸縮彈性
- 採用CVC布料細網眼織法，使肌膚保持涼爽
- 輕質感、細緻、不易皺
- 眾多國小班服愛用款
- 全程台灣製，皆經過政府各項檢驗合格



台南紡織Hi Cool機能性布料



不可烘乾



不可漂白



陰涼處吊掛晾乾



水溫不超過40度



以手洗滌



墊布熨燙

布料顏色

*紙本有一定色差率，此色票為參考用



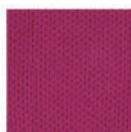
白49



粉紅50



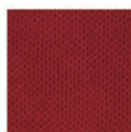
桃紅106



特桃167



大紅54



暗紅126



螢光粉250



螢光黃244



金黃102



螢光橘243



橘色101



淺綠163



螢光綠248



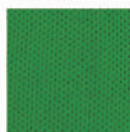
T綠252



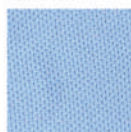
果綠107



中綠166



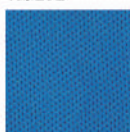
綠色53



水藍51



翠藍180



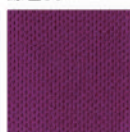
中藍108



寶藍55



丈青103



特紫164



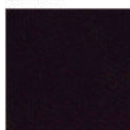
紫色104



灰色52



深灰168



黑色56

衣服尺寸表



*符合國際標準，測量誤差值±5%

*布料縮率排汗為3-5%、棉款為5-8%，以上皆屬正常範圍

*除(女版腰身款)外一律無腰身設計

尺寸表套量表 (單位:公分)

尺寸	衣長	胸寬
8號	47	36
10號	48	38
12號	54	39
XS	60	42
S	63	48
M	66.5	51
L	69.5	52
XL	72	55
2L 加費20元	74.5	57
3L 加費70元	78.5	60

AFUGO 排汗

交貨速度：★★★★☆

款式客製度：☆☆☆☆☆

舒適度：★★★★☆

價錢：★★★★☆

AFUGO

材質：100% 聚酯纖維

布料碼重：220g/y2

特色：

- 台灣製，顏色多樣，布紋密度細緻
- 優異的親水效果、吸汗效果好並具排汗透氣功能
- 柔軟的手感、具舒適的穿著性
- 具抗污性、沾污易於清洗
- 效果持久顯著，耐洗不變，經水洗仍具有良好的吸濕排汗效果
- 經過多項檢驗合格
- 共24色



不可烘乾



不可漂白



陰涼處吊掛晾乾



水溫不超過40度



以手洗滌



墊布熨燙

布料顏色

*紙本有一定色差，此色黑為參考用



白色



黑色



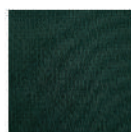
網路灰



淺亮綠



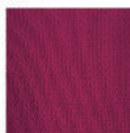
松針綠



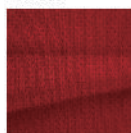
森林綠



櫻花紅橘



敏銳桃紅



玫瑰紅



珊瑚橘



深桔



黃色



螢光粉紅



螢光黃



螢光橘



螢光綠



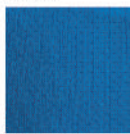
海灘藍綠



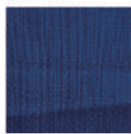
天空藍



松藍



湖藍



蘇打藍



帝王紫



木階丈青



太妃糖

衣服尺寸表



*符合國際標準，測量誤差值±5%

*布料縮率排汗為3-5%、棉款為5-8%，以上皆屬正常範圍

*除(女版腰身款)外一律無腰身設計

尺寸表套量表 (單位:公分)

尺寸	衣長	胸寬
8號	45	37
10號	50	40
XS	56	43
S	61	47
M	65	51
L	68	54
XL	71	57
2L 加費20元	73	61
3L 加費70元	76	65
5L加費150元	78	72

G300 抗UV網眼

交貨速度：★★★☆☆

款式客製度：☆☆☆☆☆

舒適度：★★★★★

價錢：★★★☆☆

ACTIVE WEAR
glimmer

材質：聚酯纖維

磅數：150g/m² (4.4oz)

特性：

- 機能網眼布，具有出色的疏水性和快乾性，是棉的兩倍以上
- 網眼面為裏面(反車)，印製圖案效果佳
- 吸汗速乾、抗UV、紫外線防護UPF20+
- 領口1X1羅紋
- 兩側車縫款式、袖口、下擺為雙排車線
- 穿起來舒適具有彈性
- 顏色多達40色，含稀有顏色



不可烘乾



不可漂白



陰涼處吊掛晾乾



水溫不超過40度



以手洗滌



墊布熨燙

布料顏色

*紙本有一定色差率，此色票為參考用
*特殊色備完為止，請先來訊查詢



衣服尺寸表



*符合國際標準，測量誤差值±5%

*布料縮率排汗為3-5%、棉款為5-8%，以上皆屬正常範圍

兒童版

尺寸	衣長	胸寬
100	40	32
110	44	34
120	48	36
130	52	38
140	56	40
150	59	42

女版

尺寸	衣長	胸寬
WM	59	44
WL	61	46

中性版

尺寸	衣長	胸寬
SS	62	44
S	65	47
M	68	50
L	71	53
LL	74	56
3L 加費30元	77	60
4L 加費30元	80	64
5L 加費30元	82	68
6L 加費50元	84	73
7L 加費50元	86	78

G350 抗UV

交貨速度：★★★☆☆

款式客製度：☆☆☆☆☆

舒適度：★★★★★

價錢：★★☆☆☆

ACTIVE WEAR
glimmer

材質：聚酯纖維

磅數：120g/m² (3.5oz)

特性：

- 雙面針織
- 兩側車縫款式
- 吸汗速乾、抗UV、紫外線防護UPF50+
- 領口、衣服面料為同一材質
- 袖口、下擺為三排車線
- 穿起來舒適具有彈性



不可烘乾



不可漂白



陰涼處吊掛晾乾



水溫不超過40度



以手洗滌



墊布熨燙

布料顏色

*紙本有一定色差率，此色票為參考用



白色001



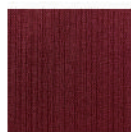
黑色005



艷粉色146



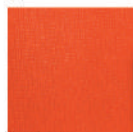
紅色010



酒紅112



雛菊165



橘色015



萊姆155



綠色025



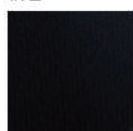
淺藍133



翠藍034



寶藍032



海軍藍031



紫色014



深灰187

衣服尺寸表



兒童版

尺寸	衣長	胸寬
120	48	34
130	52	36
140	56	38
150	59	40

*符合國際標準，測量誤差值±5%

*布料縮率排汗為3-5%、棉款為5-8%，以上皆屬正常範圍

中性版

尺寸	衣長	胸寬
SS	62	42
S	65	45
M	68	48
L	71	51
LL	74	54
3L 加費30元	77	58

P085

天竺重磅柔棉

交貨速度：★★★☆☆

款式客製度：☆☆☆☆☆

舒適度：★★★★★

價錢：★★★☆☆

Printstar

材質：純棉(麻灰、白灰系成份為棉/聚酯)

磅數：5.6oz(190g/m²)

特性：

- 版型寬鬆，衣長偏長，潮流時尚
- 領口使用1:1羅紋，袖口、下擺雙針強化設計，久洗不易變形，跟荷葉邊說再見
- 側邊無接縫圓筒設計，一體成形舒適好穿
- 頂級天竺柔棉-形成像竹節樣的紋理效果具有比一般平針純棉更好的透氣吸汗性能
- 5.6oz.的中厚度，硬挺有型卻不失親膚的柔軟觸感
- 僅白色為棉線縫紉
- 顏色多達52色，含稀有特殊色
- 高品質著稱的日本品牌Printstar，以簡潔大方，柔軟舒適為特色，深受各大品牌青睞
- 累積銷售已超過1.7億件
- 素T屆的超新星



中厚磅數 (布料厚度適中)



不可烘乾



不可漂白



陰涼處吊掛晾乾



水溫不超過40度



以手洗滌



墊布熨燙

布料顏色

*紙本有一定色差，此色票為參考用
*特殊色售完為止，請先來紙查詢



衣服尺寸表



*符合國際標準，測量誤差值±5%
*布料縮率排汗為3-5%、棉款為5-8%，以上皆屬正常範圍

兒童版

尺寸	衣長	胸寬
100	40	31
110	44	33
120	48	35
130	52	37
140	56	40
150	60	43
160	63	46

女版

尺寸	衣長	胸寬
WM	61	43
WL	64	46

中性版

尺寸	衣長	胸寬
S	66	49
M	70	52
L	74	55
XL	78	58
2L 加費20元	82	61
3L 加費30元	84	64

日本頂級柔棉

交貨速度：★★★★☆

款式客製度：☆☆☆☆☆

舒適度：★★★★★

價錢：★★★★☆

UnitedAthle

材質：純棉(麻花、石楠、白灰、燕麥色系成份為棉/聚酯)

磅數：5.6oz/yd²

特性：

- 領口加強雙針縫線設計，耐洗，耐穿，不易鬆脫
- 無側接縫線圓筒設計，使舒適感更為提升
- 5.6oz.的厚度加強衣服穿著挺度
- 顏色多達38色，含稀有特別色
- 日本職人精神，頂級柔棉舒適感，使得「United Athle 5001系列」成為不分世代、年齡，深受大眾喜愛的單品
- 素T屆的強者



不可烘乾



不可漂白



陰涼處吊掛晾乾



水溫不超過40度



以手洗滌



墊布熨燙

布料顏色

*紙本有一定色差準，此色票為參考用
*特殊色售完為止，請先來訊查詢



衣服尺寸表



中性版

尺寸	衣長	胸寬
S	65	49
M	69	52
L	73	55
XL	77	58
2L 加費50元	81	63
3L 加費120元	84	68

*符合國際標準，測量誤差值±5%
*布料縮率排汗為3-5%、棉款為5-8%，以上皆屬正常範圍

兒童版

尺寸	衣長	胸寬
90	36	29
110	44	33
130	51	37
150	59	43
160	62	46

女版

尺寸	衣長	胸寬
GS	59	43
GM	62	46
GL	65	49

MIT 台灣精梳柔棉

(款式可做變化)



交貨速度：★★★★☆

款式客製度：★★★★★

舒適度：★★★★★

價錢：★★★★☆

可做變化：換袖/斜袖/雙袖/V領/腰身/雙下擺/袖口束羅紋
/五、七分袖/加口袋/加筆袋/包邊/加帽

材質：純棉

支數：20支(另有其他支數可選擇)

布料碼重：320gy

特色：

- 全程台灣製造，品質保證
- 布料纖維成份、收縮率檢驗、洗染色堅牢度
皆通過政府相關機關檢驗合格
- 選用同支數棉纖維較粗，穿起來較挺，車工精細
- 雙針下擺折邊
- 領口、袖口採雙針壓縫
- 領口搭配羅紋領、耐洗滌不易變形
- 共19色



不可烘乾



不可漂白



陰涼處吊掛晾乾



水溫不超過40度

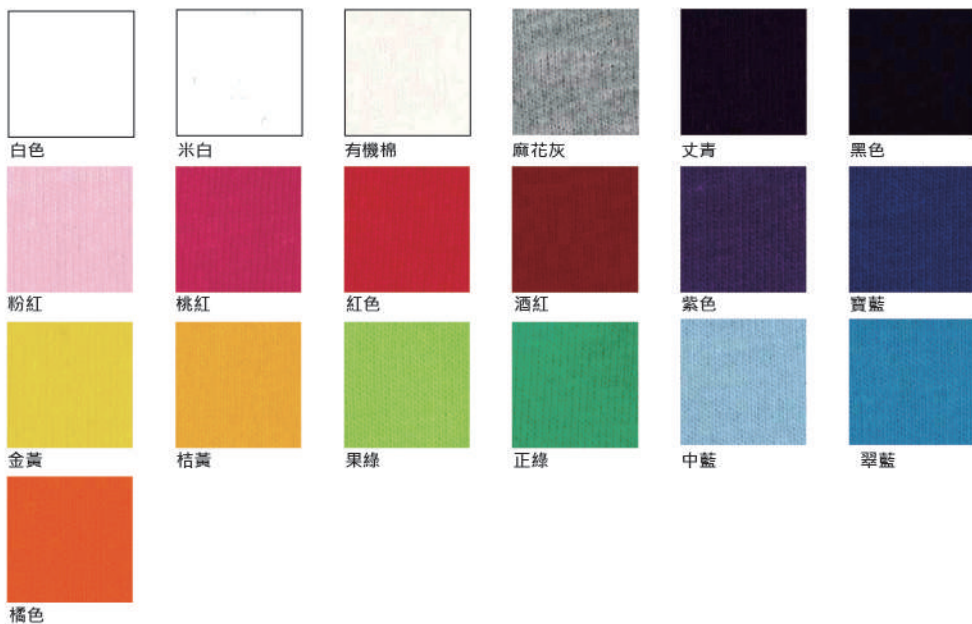


以手洗滌



墊布熨燙

布料顏色 *紙本有一定色差，此色票為參考用



衣服尺寸表



*符合國際標準，測量誤差值±5%

*布料縮率排汗為3-5%、棉款為5-8%，以上皆屬正常範圍

*除(女版腰身款)外一律無腰身設計

尺寸表套量表 (單位:公分)

尺寸	衣長	胸寬
8號	47	36
10號	48	38
12號	54	39
XS	60	42
S	63	48
M	66.5	51
L	69.5	52
XL	72	55
2L 加費20元	74.5	57
3L 加費70元	78.5	60

亞規精梳柔棉

交貨速度：★★★☆☆

款式客製度：★☆☆☆☆

舒適度：★★★★★

價錢：★★★☆☆



材質：100%精梳純棉(麻灰色成份為棉/聚酯)

支數：26支

磅數：5.3oz/yd²

特色：

- 亞洲版型修身圓領T
- 布料表面精緻燒毛處理，觸感較為柔軟親膚
- 印花專用，印刷效果更佳
- 高溫預縮處理
- 領口及肩膀均有壓肩條
- 雙針袖口及下擺摺邊
- 易撕領標
- 可另加口袋筆袋



不可烘乾



不可漂白



陰涼處吊掛晾乾



水溫不超過40度



以手洗滌



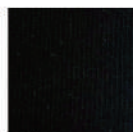
墊布熨燙

布料顏色

*版本有一定色差，此色照為參考用
*部分顏色尺寸有到5XL - 6XL



白色01 ★



黑色02 ★



藏青03 ★



麻灰04 ★



紅色05 ★



黃色06



寶石藍07



果綠08



玫紅09



紫色10



粉色11



薑黃12



霧靛藍13



抹茶綠14



克萊因藍15



咖啡16



橘色17



沙棕18 ★



軍綠19 ★



深卡其20 ★

衣服尺寸表



*符合國際標準，測量誤差值±5%

*布料縮率排汗為3-5%、棉款為5-8%，以上皆屬正常範圍

中性版

尺寸	衣長	胸寬
120	48	35
130	52	38
140	56	40
XS	65	46
S	67	48
M	70	51
L	72	53
XL	74	56
2L 加費20元	76	59
3L 加費30元	79	62

全彩數位昇華

各式短袖、Polo、球衣褲印製

排球



足球



籃球



短袖、POLO





特色：

- 可整件全彩熱昇華製作
- 印刷圖觸感無厚度、無膠感、透氣性佳
- 耐洗不易掉色，色牢度佳
- 圖案顏色不限制，星空、漸層、水彩、畫作都難不倒!
- 義大利熱昇華墨水，此墨水經過歐盟規範嚴格測試，無任何含有致癌和導致慢性病及對健康危害的物質，品質優良安全可靠~

SUCCESS CASE



21

HOTMALL

22

HOTMALL



21

HOTMALL

22

HOTMALL



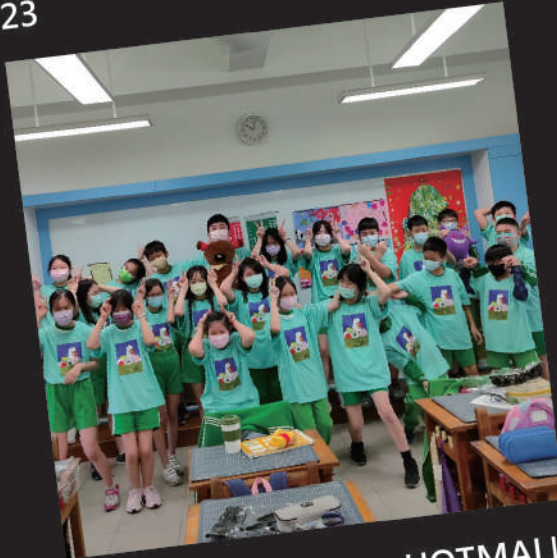


23

HOTMALL

24

HOTMALL

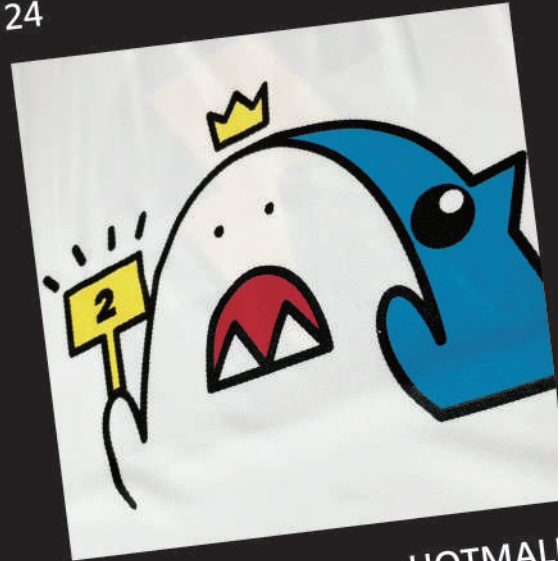


23

HOTMALL

24

HOTMALL




營業時間

週一 ~ 週五 10:00 ~ 18:30

週六 歡迎來電(訊)預約

週日 公休

 0800-000-286

 gohotmall.2001@gmail.com

 gohotmall

 台北市中山區長春路40號8樓

